

早朝練習

料金

リフト料金 3500円(食券付)

コース使用料は不要

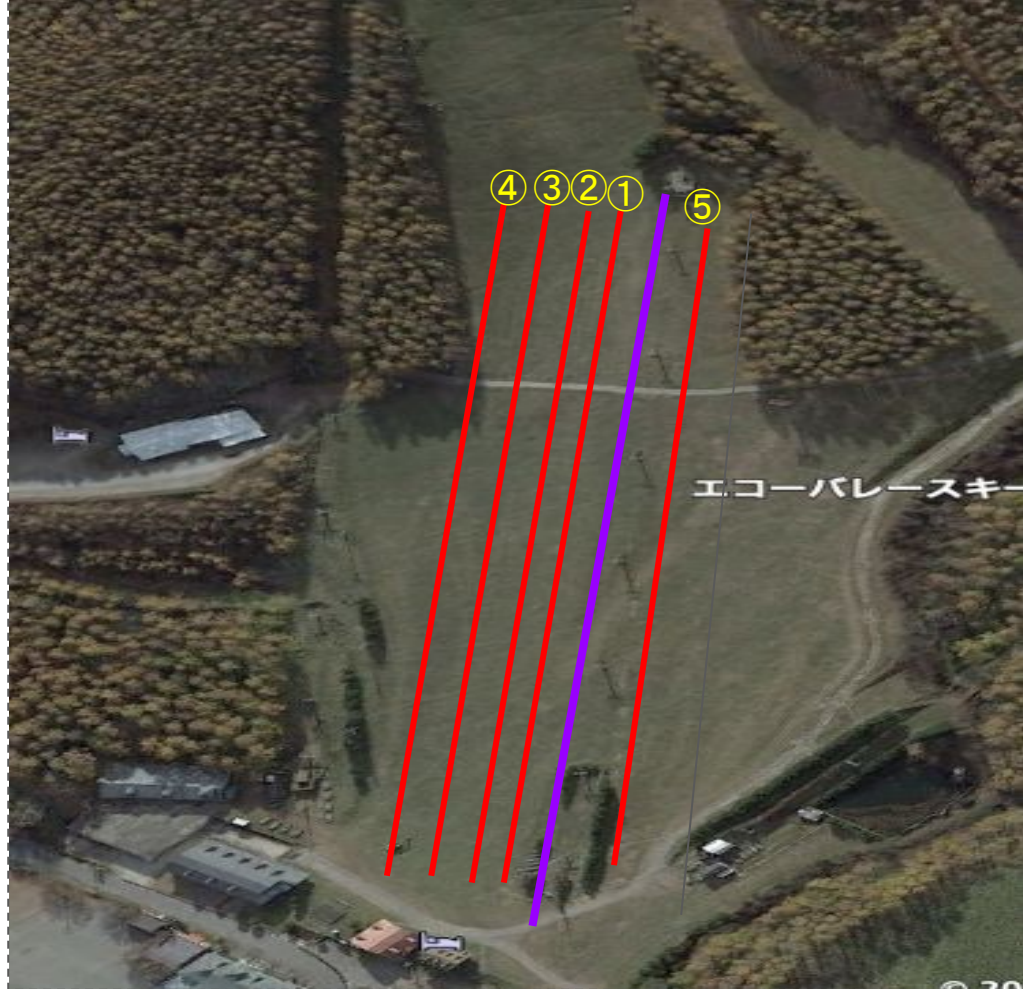
パブリックセットとして、スキー場が毎日

- ①に三角バナーのセットを行い
スキーもスノーボードも無料で利用可能
さらに個人客が増えたら、
- ②にロングポールで、①と同調セットをする

雪付けの順番

- ③④ から雪をつける11月末
- ①②翌週
- ⑤ 12月2週ぐらいから

⑤のレーンに雪がいたら、
早朝はポールを張らずに
フリー滑走エリアとする



早朝練習 ポールセット希望団体

- 申込用紙に記入しFAXまたはメールにて申込み（WEBからダウンロード）
 - 締め切りは2日前の正午まで
- 原則20名以上で申込み、20名未満の団体は合同練習をお願いすることがあります。
- 提供可能なレーン以上にご予約をいただいている場合
 - 早朝リフト券の発券枚数の上位順にレーンを振り分けます。
- 前日の午後4時にTCミーティングを行いレーンを確定します。
練習日の早朝リフト券の購入をお願いいたします
- TCミーティングに参加できない団体は、使用レーンはスキー場にて決めさせていただきます。その場合、リフト券の販売は午前5時から行いますが、原則団体ごとにまとめて購入いただきます。
- リフト券と引き換えにビブを受け取り、終了後9時までに返却願います

早朝練習 個人

- 当日、朝5時から早朝リフト券の販売を行います。
- 申込用紙に名前と携帯番号を記入いただきます。
- リフト券を購入いただき、ビブを受け取り滑走いただきます。
- ヘルメットの着用をお願いします

早朝練習期間 昼間のゲート練習場所

ただし、レースセンターコースがオープンするまで

